

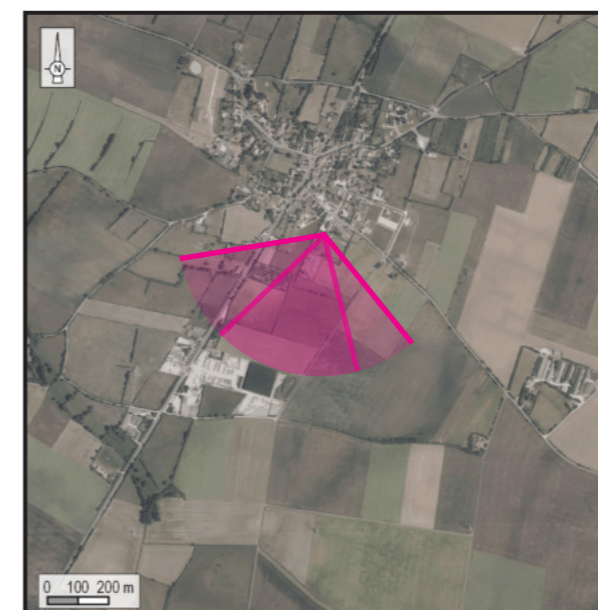
Effets cumulés depuis la vue 9 : abords du temple protestant de Chenay

Enjeux : Relations avec les structures paysagères / lieux de vie / patrimoine / tourisme / effets cumulés

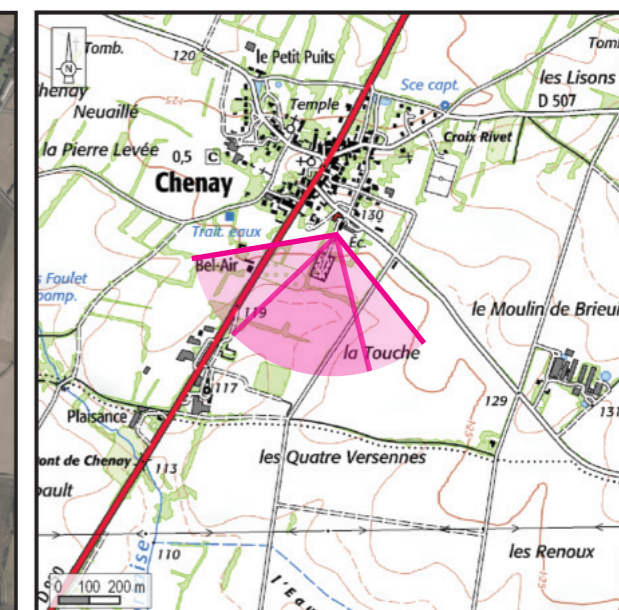
La façade sud du temple protestant de Chenay donne sur une parcelle en prairie traversée par un alignement d'arbres qui mène vers le cimetière, localisé en léger contrebas. Cet espace ouvre des vues lointaines en direction du sud, même si ces visibilitées apparaissent ponctuellement filtrées par les arbres au premier plan sur le panorama suivant. Les projets de Champ Paille et de la Foye sont visibles dans la même direction avec un léger espace de respiration visuelle entre les deux projets. Quelques effets de superposition de pales sont perceptibles pour Champ Paille.

L'effet cumulé du projet avec les autres projets est faible.

Localisation de la prise de vue



Orthophotographie 1 / 25 000



Fond IGN 1 / 25 000

Vue panoramique de l'état initial (angle de vue 120°)



Informations sur la vue

Coordonnées Lambert II étendu : 417526 / 2149775
 Date et heure de la prise de vue : 14/02/2019 à 14:10
 Focale : 52 mm, équivalent 24 x 36
 Azimut vue réaliste : 196°
 Angle visuel du parc : 3,0°
 Eolienne la plus proche : E1, à 10 030 m

Vue panoramique noir et blanc avec esquisse du projet (angle de vue 120°)

